

# VIDIWALL

## Prodotto, Campo d'applicazione, Caratteristiche, Lavorazione

### Prodotto

#### Composizione

Le lastre in gesso-fibra Knauf sono composte da gesso speciale d'alta qualità e da fibre di cellulosa speciali, estratte da qualità scelta di carta riciclata.

#### Stoccaggio

Stoccare in ambienti asciutti su pallets specifici per lastre. Proteggere dall'umidità.

#### Dati Tecnici

Spessori: 10 - 12,5 - 15 - 18 mm

Larghezza: 1200 mm\*

Lunghezza: 2000 - 2500 - 3000 mm\*

Peso specifico apparente: 1000 - 1250 kg/m<sup>3</sup>

Resistenza a flessione: 4,5 N/mm<sup>2</sup>

Resistenza a compressione: ca. 7,5 N/mm<sup>2</sup>

Durezza del nucleo (test ad aghi): ca. 750 N

Resistenza alla diffusione del vapore:  $\mu \approx 21$

Conducibilità termica:  $\lambda_r = 0,30$  W/mK

Classe di reazione al fuoco: A2-s1,d0

\* Disponibile anche nel formato 1000x1500 mm

**Bordi disponibili** VT  SK 

### Peso delle lastre:

■ lastra spessore 10 mm	kg/m <sup>2</sup> ≥ 11,50
■ lastra spessore 12 mm	kg/m <sup>2</sup> ≥ 14,75
■ lastra spessore 15 mm	kg/m <sup>2</sup> ≥ 17,70
■ lastra spessore 18 mm	kg/m <sup>2</sup> ≥ 20,70

### Campo d'applicazione

Le lastre in gesso-fibra Knauf sono utilizzabili in tutti i settori delle costruzioni a secco, incluse le cucine domestiche, i bagni o vani con uso similare. Le lastre vengono fissate su un'orditura in acciaio o in legno. Grazie alla composizione speciale e all'alta resistenza, le lastre in gesso-fibra Knauf si utilizzano per la realizzazione di pareti, contropareti e controsoffitti ad alta resistenza meccanica e superficiale.

### Caratteristiche

- Universalmente applicabile.
- Grande resistenza.
- Idonea per ambienti umidi.
- Facile lavorazione.
- Collaudata da un punto di vista biologicoabitativo (certificato IBR).

### Lavorazione

#### Taglio delle lastre

Incidere le lastre con un cutter e romperle con l'aiuto di un'asse di legno. Spianare i bordi con una pialletta/pialletta angolare per lastre e spolverarli. Si possono realizzare tagli precisi con un seghetto alternativo elettrico.

#### Avvitamento

Su orditura metallica con viti Knauf per lastre in gesso fibra. In caso di rivestimento singolo di lastra utilizzare le viti 3,9 x 30 mm, con doppio strato utilizzare le viti 3,9 x 45 mm. Interasse fra le viti per singolo rivestimento 25 cm, per doppio rivestimento 75 cm per le lastre del primo strato e 25 cm per le lastre a vista.

#### Graffe

Sull'orditura in legno si possono utilizzare graffe comuni (secondo la norma ÖNORM DIN 18 182-3 tipo D, zincate e resinate); nel caso di doppio rivestimento di lastre è possibile fissare a graffa una lastra direttamente sull'altra.

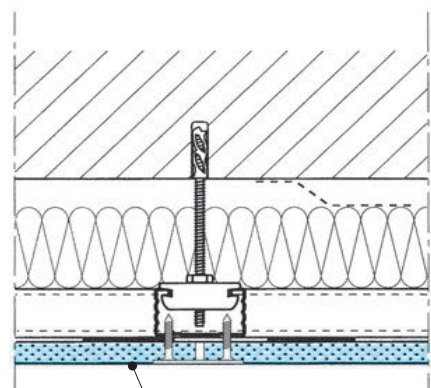
### Tecniche per la stuccatura

#### Bordo VT

Stuccare a mano con Knauf Uniflott/Fugenfüller e nastro coprigiunti in carta. Avvitare le lastre accostate, senza lasciare spazio fra loro. Riempire l'incavo con Knauf Uniflott/Fugenfüller e mettere il nastro coprigiunti in carta. Nel caso di rivestimento con più di uno strato di lastre, riempire i giunti delle lastre negli strati

inferiori e stuccare i giunti dello strato esteriore a vista.

Eliminare le leggere irregolarità subito dopo la presa dello stucco, con l'aiuto di una pialletta / pialletta angolare per lastre. Stuccare anche i punti di fissaggio (le teste delle viti).

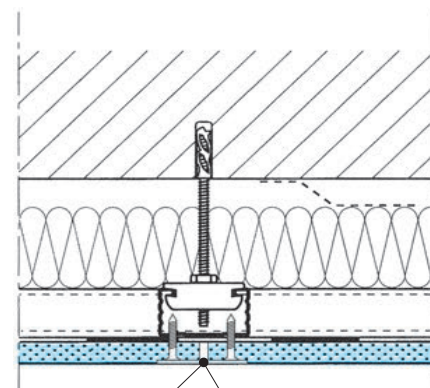


Uniflott/Fugenfüller con Nastro in carta microforata

### Giunto incollato

#### Bordo SK

Fissare una lastra Vidiwall sull'orditura. Dopodiché estrarre la colla per giunti Vidiwall sul bordo della lastra, in modo regolare. Accostare la lastra adiacente con pressione (larghezza del giunto < 1 mm), avvitare o fissarla con graffe immediatamente. Asportare la colla in eccesso utilizzando la spatola, dopo l'essiccazione.



Giunto incollato < 1 mm (asportare materiale in eccesso) Vidiwall Colla per Giunti Fugenkleber

### Trattamento delle superfici

#### Pitture, tappezzerie, altri rivestimenti

Prima di verniciare o applicare un altro tipo di rivestimento occorre trattare le lastre con una mano isolante di fondo, da scegliere in base al tipo di pittura / rivestimento previsto e rispettando le indicazioni del fornitore del prodotto. Rispettare rigorosamente la norma ÖNORM B 2223 o B 2230-2.

#### Intonaci di rifinitura / intonaci rustici

Per intonaci di finitura o intonaci rustici si consiglia l'utilizzo di nastri coprigiunti. Trattare prima l'intera superficie con una mano a fondo idonea. Rispettare accuratamente le indicazioni del produttore.

#### Rivestimenti in ceramica

Applicare piastrelle, lastre o mosaici utilizzando malta liquida o colla a dispersione. Se è necessaria l'applicazione di una mano di fondo (classe di resistenza W 2 secondo la norma ÖNORM B 2207), adattarla al tipo di colla. Per impermeabilizzare le lastre in gesso-fibra Knauf (superfici esposte a forte dilavamento) utilizzare Knauf Flächendicht (classe di resistenza W 3 secondo la norma ÖNORM B 2207).

#### Rasatura

Le lastre Vidiwall possono essere rasate su tutta la superficie con Knauf F2F (classe di reazione al fuoco A2-s1,d0) oppure con Knauf Fugenfüller (classe di reazione al fuoco A1) per ottenere un'ottima finitura della superficie.

#### Nota

Stuccare solo quando non si verificano più dilatazioni delle lastre di gesso, causate da variazioni di temperatura o umidità.

Durante la stuccatura, la temperatura dell'ambiente non deve essere inferiore di 10°C. Nelle zone critiche applicare i nastri coprigiunti per garantire un perfetto collegamento fra le lastre.

### Normative Europee di riferimento

- EN 15283-2 lastre in gesso rinforzate con fibra - definizioni, requisiti e metodi di prova - parte 2: lastre in gessofibra